

# Einbau & Bedienungsanleitung Tagfahrlichtmodul für Chrysler Wrangler TJ Bj. 1996-2006

Ein Produkt von MDC

**Sie haben ein Modul erworben, dass in den abgesicherten Lampenstromkreis eingesetzt wird, sowie einen Stromadapter zur Stromversorgung des TFL-Moduls.**

**Es müssen lediglich am Scheinwerfer 2 Kabel angeklemt werden. Die andere Seite wird in den Sicherungskasten eingesteckt !**

**Bei Xenonscheinwerfer MUSS zusätzlich das braune Massekabel angeschlossen werden !!**

**Lesen die Anleitung vor der Montage vollständig durch !  
Klemmen Sie die Batterie ab !**



## Aufbau:

Modulplatine mit 1 Sicherungsadapter sowie einem Masseanschluss  
(wird nur bei Xenonscheinwerfern bzw. 100% Lampenleistung benötigt)  
zum Einbau als automatische Tagfahrlichtschaltung.

## Anschluss:

Das Modul wird in den Fahrzeugseitigen Sicherungskasten eingesteckt.  
Dabei wird 1 Sicherungen dem Sicherungskasten entnommen und in das Modul eingesetzt.  
Anschließend wird der Sicherungsadapter in den freigewordenen Steckplatz der entnommenen Sicherungen eingesetzt. Anschließend sind noch 2 Kabel am rechten Scheinwerfer anzuklemmen.  
Sollten Xenonlampen vorhanden sind MUSS zusätzlich ein Massekabel angeschlossen werden.  
Die Stromkreis wird über eine neue, mitgelieferte Sicherungen abgesichert.

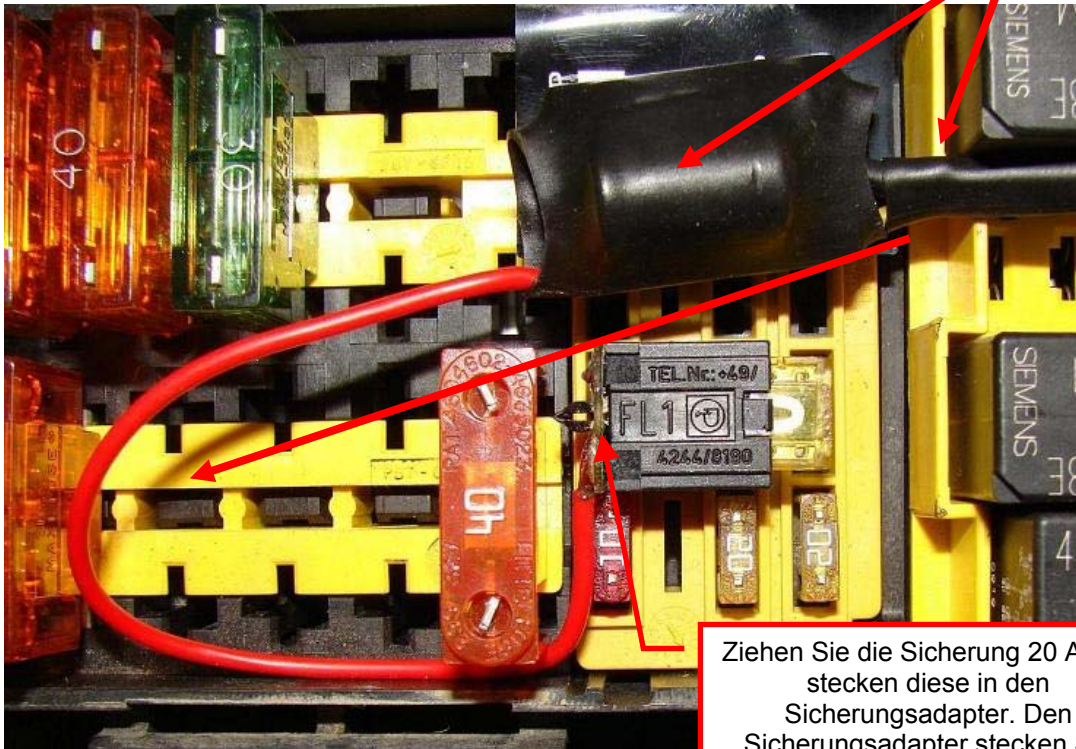
Vergleichen Sie bitte vor Bestellung ob der Sicherungskasten mit Ihrem identisch ist.  
Sollte dies nicht der Fall sein rufen Sie uns bitte an :

0211 56 94 96 31

# Einbau & Bedienungsanleitung Tagfahrlichtmodul für Chrysler Wrangler TJ Bj. 1996-2006

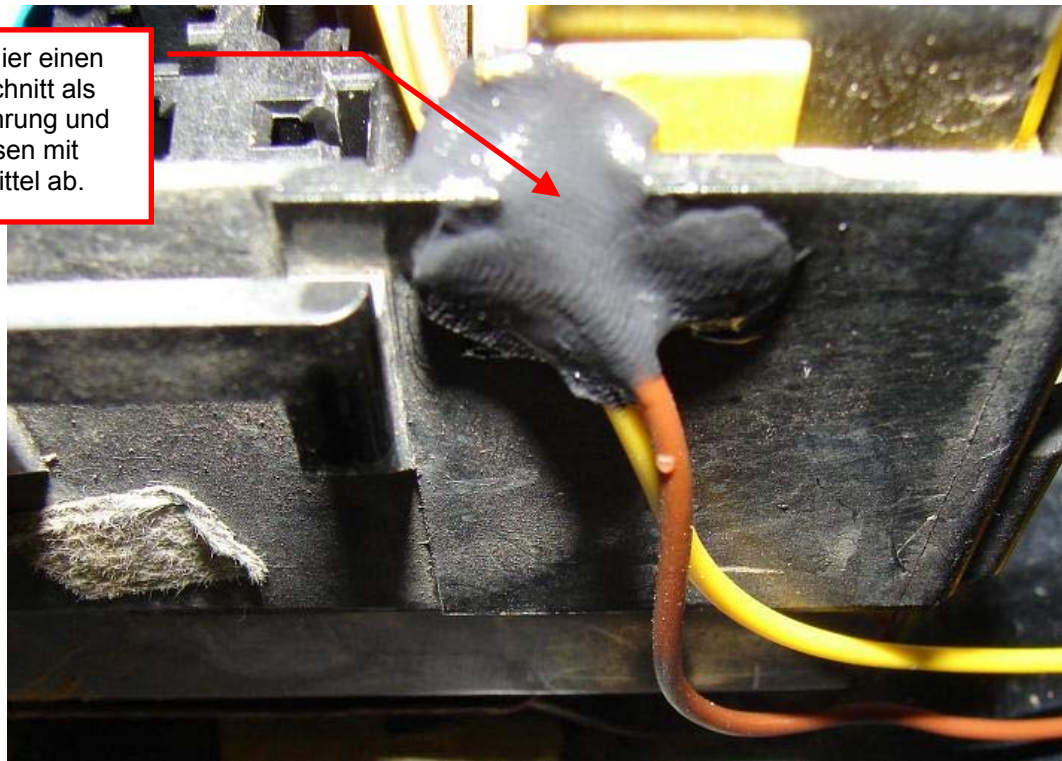
Ein Produkt von MDC

Den Deckel des Sicherungskastens im Motorraum entfernen und die mittleren, inneren Stege im Deckel.



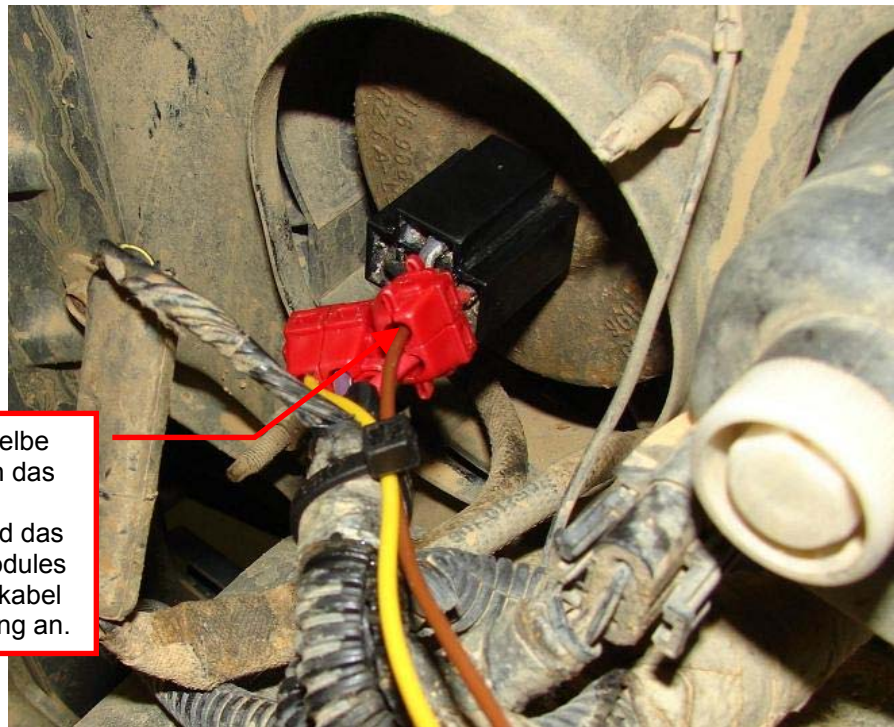
Ziehen Sie die Sicherung 20 A und stecken diese in den Sicherungsadapter. Den Sicherungsadapter stecken Sie erst **NACH** Anschluss des Scheinwerfers in den nun freien Sicherungsplatz !

Machen Sie hier einen kleinen Einschnitt als Kabeldurchführung und dichten diesen mit Dichtungsmittel ab.



# Einbau & Bedienungsanleitung Tagfahrlichtmodul für Chrysler Wrangler TJ Bj. 1996-2006

Ein Produkt von MDC



Klemmen Sie das gelbe Kabel vom Modul an das violett / weiße Abblendlichtkabel und das braune Kabel des Modules an das rote Fernlichtkabel der Scheinwerferleitung an.



Verlegen Sie die Kabel seitlich am Kotflügel und fixieren diese mit Dichtmittel/Karosseriekleber.



Nach dem Einstecken leuchten die Abblendlichter sofort für ca. 30s!  
( nicht bei Xenon bzw. 100% )

Zum Schluss alle demontierten Abdeckungen wieder anbringen.  
Damit ist der Einbau schon beendet