

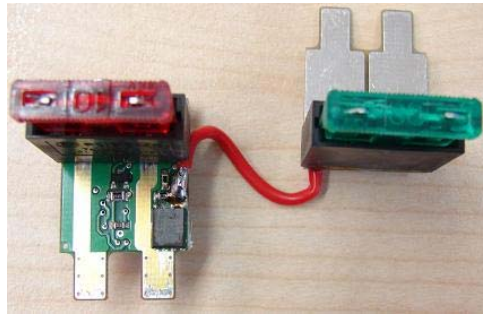
# Einbau & Bedienungsanleitung Tagfahrlichtmodul plug&play für Citroen Xantia Bj. 1993 - 2001

Ein Produkt von MDC

**Sie haben ein Modul erworben, dass in den abgesicherten Lampenstromkreis eingesetzt wird, sowie einen Stromadapter zur Stromversorgung des TFL-Moduls.**

**Sie brauchen keinerlei Kabel zu durchtrennen !**

**Bei Xenonscheinwerfer MUSS zusätzlich das braune Massekabel angeschlossen werden !!**



**Lesen die Anleitung vor der Montage vollständig durch !**



## Aufbau:

Modulplatine mit 2 Sicherungsadaptern sowie einem Masseanschluss  
(wird nur bei Xenonscheinwerfern bzw. 100% Lampenleistung benötigt)  
zum Einbau als automatische Tagfahrlichtschaltung.

## Anschluss:

Das Modul wird in den fahrzeugseitigen Sicherungskasten eingesteckt.

Dabei werden 2 Sicherungen dem Sicherungskasten entnommen und in das Modul eingesetzt.  
Anschließend werden die beiden Sicherungsadapter in die Steckplätze der entnommenen Sicherungen eingesetzt. Lediglich, wenn die Lampen mit 100% arbeiten sollen oder aber Xenonlampen vorhanden sind MUSS zusätzlich das Massekabel angeschlossen werden.

Die Stromkreise sind nach wie vor über die originalen Sicherungen abgesichert.

Vergleichen Sie bitte vor Bestellung ob der Sicherungskasten mit Ihrem identisch ist.

Sollte dies nicht der Fall sein rufen Sie uns bitte an :

0211 56 94 96 31

# Einbau & Bedienungsanleitung Tagfahrlichtmodul plug&play für Citroen Xantia Bj. 1993 - 2001

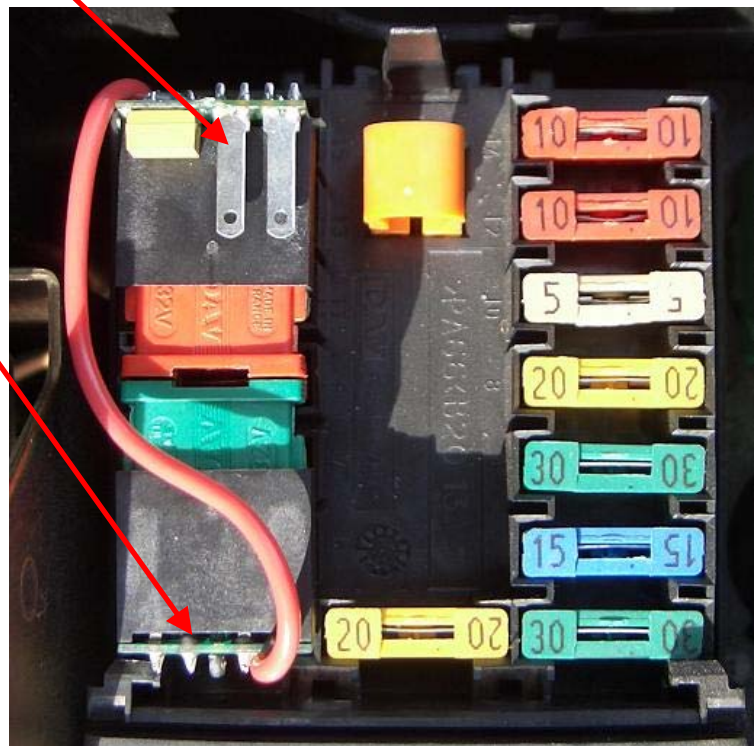
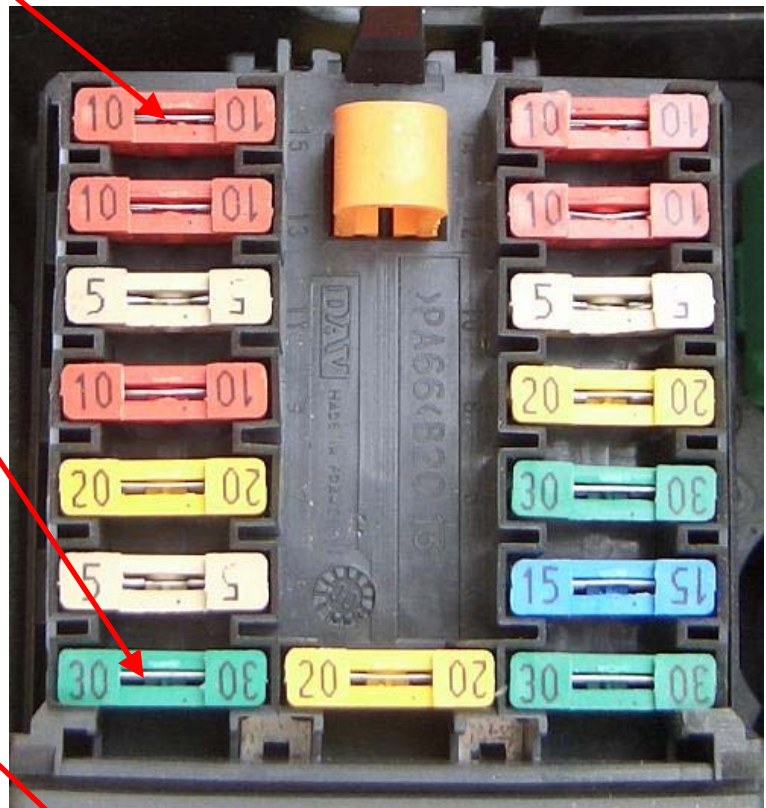
Ein Produkt von MDC

Ziehen Sie diese  
Sicherung 10A und  
setzen diese in den  
Sicherungsadapter mit  
der Steuerelektronik

Ziehen Sie diese  
Sicherung 30A und  
setzen diese in den  
Sicherungsadapter ohne  
Steuerelektronik

Setzen Sie den  
Sicherungsadapter mit der  
Steuerelektronik in diesen  
freigewordenen  
Sicherungsplatz  
10A so dass die  
Sicherung im Bild nach  
**unten** zeigt

Setzen Sie den  
Sicherungsadapter  
ohne Steuerelektronik  
in den freigewordenen  
Sicherungsplatz  
30A, so dass die  
Sicherung wie im Bild  
nach **oben** zeigt



☞ Nach dem Einstecken leuchten die Abblendlichter sofort für ca. 25s!

Zum Schluss alle demontierten Abdeckungen wieder anbringen.