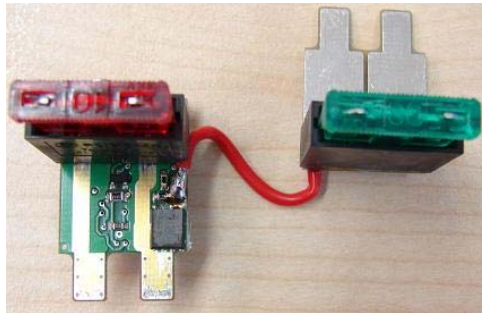


**Einbau & Bedienungsanleitung Tagfahrlichtmodul plug&play
für Citroen Xsara Bj. 1999 - heute**
Ein Produkt von MDC

Sie haben ein Modul erworben, dass in den abgesicherten Lampenstromkreis eingesetzt wird, sowie einen Stromadapter zur Stromversorgung des TFL-Moduls.

Sie brauchen keinerlei Kabel zu durchtrennen !

Bei Xenonscheinwerfer MUSS zusätzlich das braune Massekabel angeschlossen werden !!



Lesen die Anleitung vor der Montage vollständig durch !



Aufbau:

Modulplatine mit 2 Sicherungsadaptern sowie einem Masseanschluss
(wird nur bei Xenonscheinwerfern bzw. 100% Lampenleistung benötigt)
zum Einbau als automatische Tagfahrlichtschaltung.

Anschluss:

Das Modul wird in den fahrzeugseitigen Sicherungskasten eingesteckt.

Dabei werden 2 Sicherungen dem Sicherungskasten entnommen und in das Modul eingesetzt.
Anschließend werden die beiden Sicherungsadapter in die Steckplätze der entnommenen Sicherungen eingesetzt. Lediglich, wenn die Lampen mit 100% arbeiten sollen oder aber Xenonlampen vorhanden sind MUSS zusätzlich das Massekabel angeschlossen werden.

Die Stromkreise sind nach wie vor über die originalen Sicherungen abgesichert.

Vergleichen Sie bitte vor Bestellung ob der Sicherungskasten mit Ihrem identisch ist.

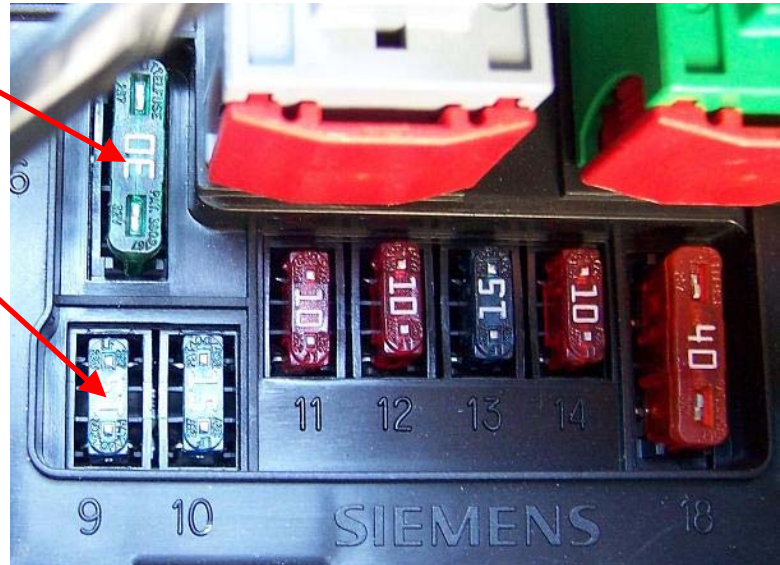
Sollte dies nicht der Fall sein rufen Sie uns bitte an :

0211 56 94 96 31

Einbau & Bedienungsanleitung Tagfahrlichtmodul plug&play
für Citroen Xsara Bj. 1999 - heute
Ein Produkt von MDC

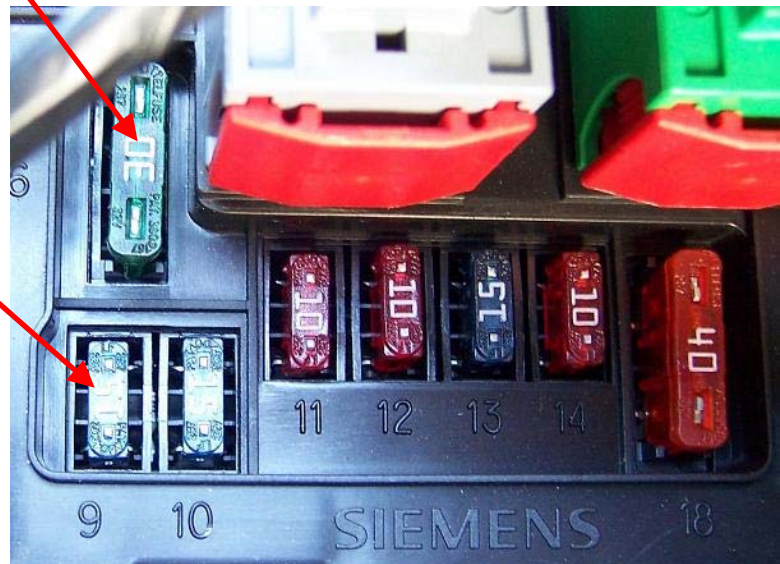
Ziehen Sie die Sicherung
Nr.: 16 > 30A und setzen
diese in den
Sicherungsadapter mit
dem roten Kabel

Ziehen Sie die
Sicherung Nr.: 9 > 15A
und setzen diese in den
Sicherungsadapter mit
dem gelben Kabel



Setzen Sie den
Sicherungsadapter mit
dem roten Kabel in den
freigewordenen
Sicherungsplatz Nr.: 16 >
30A, so dass die
Sicherung wie im Bild
nach **links** zeigt

Setzen Sie den
Sicherungsadapter mit
dem gelben Kabel in den
nun freigewordenen
Sicherungsplatz Nr.: 9 >
10A so dass die
Sicherung im Bild nach
links zeigt



☞ Nach dem Einstecken leuchten die Abblendlichter sofort für ca. 25s!

Zum Schluss alle demontierten Abdeckungen wieder anbringen.