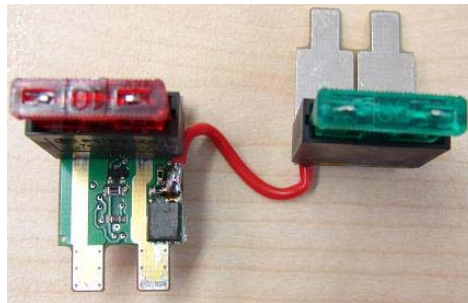


**Einbau & Bedienungsanleitung Tagfahrlichtmodul plug&play
für Ford Fiesta > Bj.3/1989 -7 /1996**
Ein Produkt von MDC

Sie haben ein Modul erworben, dass in den abgesicherten Lampenstromkreis eingesetzt wird, sowie einen Stromadapter zur Stromversorgung des TFL-Moduls.

Sie brauchen keinerlei Kabel zu durchtrennen !

Bei Xenonscheinwerfer MUSS zusätzlich das braune Massekabel angeschlossen werden !!



Lesen die Anleitung vor der Montage vollständig durch !



Aufbau:

Modulplatine mit 2 Sicherungsadaptern sowie einem Masseanschluss
(wird nur bei Xenonscheinwerfern bzw. 100% Lampenleistung benötigt)
zum Einbau als automatische Tagfahrlichtschaltung.

Anschluss:

Das Modul wird in den Fahrzeugseitigen Sicherungskasten eingesteckt.

Dabei werden 2 Sicherungen dem Sicherungskasten entnommen und in das Modul eingesetzt.

Anschließend werden die beiden Sicherungsadapter in die Steckplätze der entnommenen Sicherungen eingesetzt. Lediglich, wenn die Lampen mit 100% arbeiten sollen oder aber Xenonlampen vorhanden sind MUSS zusätzlich das Massekabel angeschlossen werden.

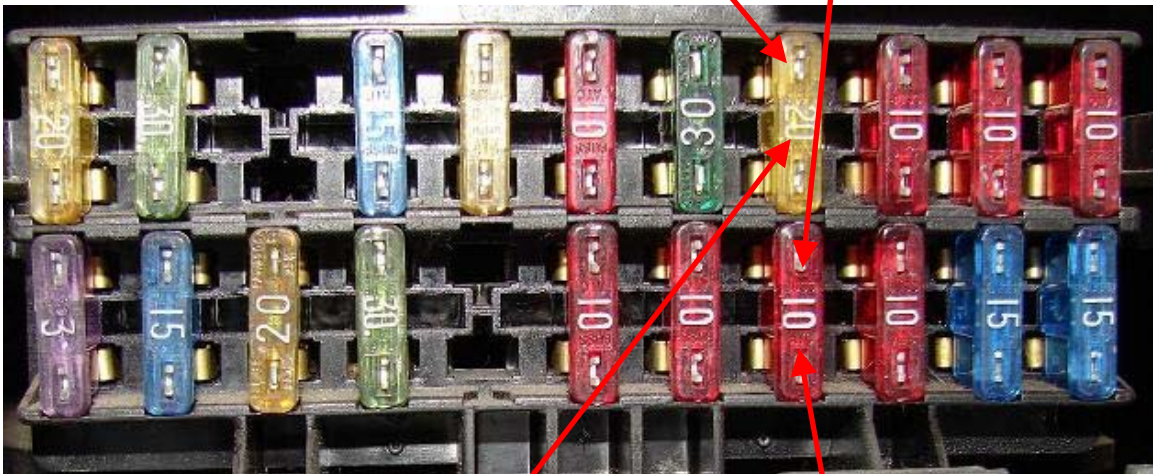
Die Stromkreise sind nach wie vor über die originalen Sicherungen abgesichert.

Einbau & Bedienungsanleitung Tagfahrlichtmodul plug&play für Ford Fiesta > Bj.3/1989 -7 /1996

Ein Produkt von MDC

Ziehen Sie die Sicherung
Nr.: 19 > 20A aus der
Fassung und setzen diese in
den Sicherungsadapter
ohne Steuerelektronik

Ziehen Sie die Sicherung
Nr.: 8 > 10A aus der
Fassung und setzen diese in
den Sicherungsadapter **mit**
Steuerelektronik



Setzen Sie den
Sicherungsadapter **ohne**
Steuerelektronik in den
freigewordenen
Sicherungsplatz Nr.: 19, so
dass die Sicherung nach
links zeigt

Setzen Sie den
Sicherungsadapter **mit** der
Steuerelektronik in den
freigewordenen
Sicherungsplatz Nr. 8, so
dass die Sicherung nach
links zeigt



Nach dem Einstecken leuchten die Abblendlichter sofort für ca. 30s!

Zum Schluss alle demontierten Abdeckungen wieder anbringen.