

Einbau & Bedienungsanleitung Tagfahrlichtmodul plug&play
für Ford Fiesta / Fusion > Baujahr ab November 2001
Ein Produkt von MDC

Sie haben ein Modul erworben, dass in den abgesicherten Lampenstromkreis eingesetzt wird, sowie einen Stromadapter zur Stromversorgung des TFL-Moduls.

Sie brauchen keinerlei Kabel zu durchtrennen !

Bei Xenonscheinwerfer MUSS zusätzlich das 100% Kabel angeschlossen werden !!



Lesen Sie die Anleitung vor der Montage vollständig durch !



Anschluss:

Das Modul wird in den Fahrzeugseitigen Sicherungskasten eingesteckt und schaltet das Licht zuverlässig automatisch ein, nachdem die Lichtmaschine Strom erzeugt.

Nachdem der Motor abgeschaltet wird, wird das Licht ebenso zuverlässig wieder abgeschaltet. Zusätzlich ist eine cominghome Funktion integriert, die das Licht ca. 25 Sekunden nachleuchten lässt. Ebenso ist eine leavinghome / Auffindfunktion integriert, die die Scheinwerfer einschaltet, sofern das Fahrzeug mit der Fernbedienung geöffnet wurde.

Es werden 2-4 Sicherungen dem Sicherungskasten entnommen (je nach Modell) und in das Modul eingesetzt. Anschließend werden die beiden Sicherungsadapter in die Steckplätze der entnommenen Sicherungen eingesetzt. Die Stromkreise sind nach wie vor über die originalen Sicherungen abgesichert.

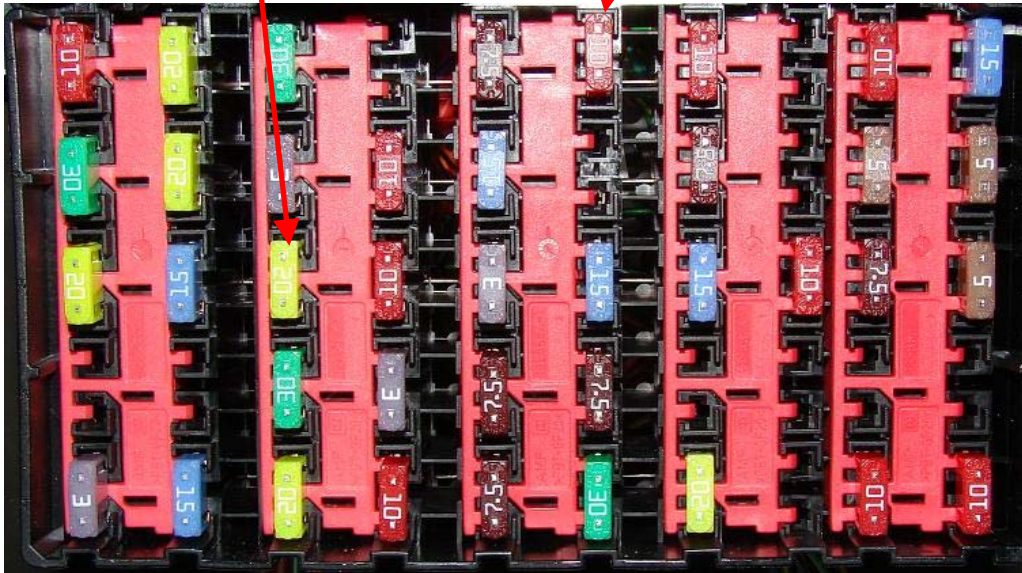
<u>Kabelfarbe</u>	<u>Funktion</u>
Rot	: Spannungsversorgung Dauerplus Klemme 30
Gelb	: Anschluss an die Leuchte
Blau	: Schalteingang 1 leavinghome Funktion. Anschluss an eine Plusgesteuerte Leitung bei Betätigung der Fernbedienung z.B. Pluskabel einer Blinkleuchte oder an das Öffnungskabel der Türentriegelung.
Grün	: Schalteingang 2 (schaltet aus)
Braun	: Kabel für den Masseanschluss (Klemme 31) nur anschließen wenn eine Lampenleistung von 100% gewünscht wird. Bei Xenon muss diese Leitung ebenfalls angeschlossen werden. Dazu müssen Sie aber das Modul mit der Zusatzendstufe bestellen !!

Einbau & Bedienungsanleitung Tagfahrlichtmodul plug&play für Ford Fiesta / Fusion > Baujahr ab November 2001

Ein Produkt von MDC

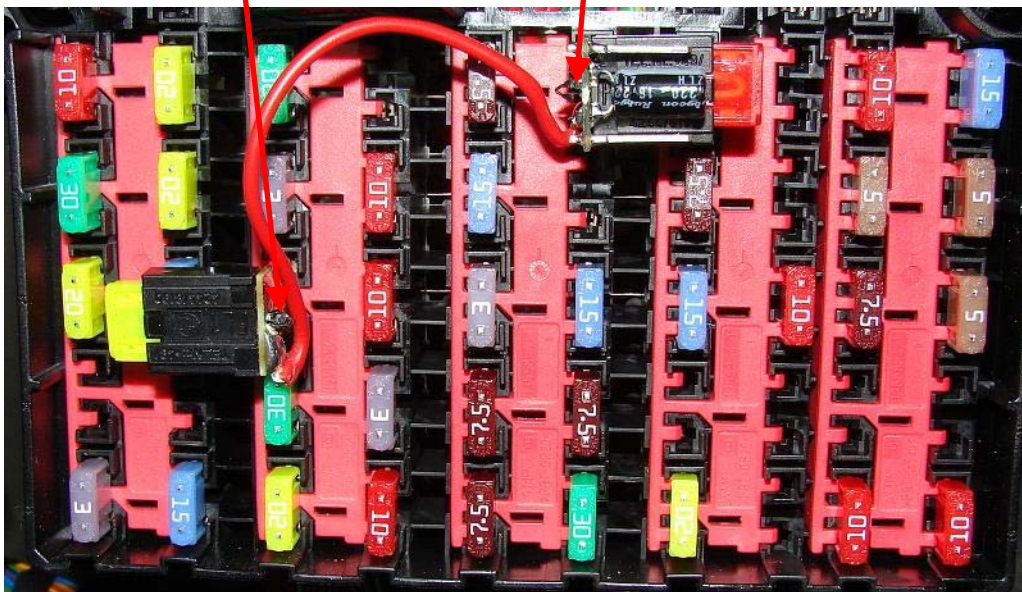
Ziehen Sie die Sicherung Nr.: 26 > 20A aus der Fassung und setzen diese in den Sicherungsadapter mit dem roten Kabel

Ziehen Sie die Sicherung Nr.: 9 > 10A aus der Fassung und setzen diese in den Sicherungsadapter mit dem gelben Kabel



Setzen Sie den Sicherungsadapter mit dem roten Kabel in den freigewordenen Sicherungsplatz Nr.: 26, so dass die Sicherung nach **links** zeigt

Setzen Sie den Sicherungsadapter mit dem gelben Kabel in den freigewordenen Sicherungsplatz Nr. 9, so dass die Sicherung nach **rechts** zeigt



☞ Nach dem Einstecken leuchten die Abblendlichter sofort für ca. 30s!

Zum Schluss alle demontierten Abdeckungen wieder anbringen.