

# Einbau & Bedienungsanleitung Tagfahrlichtmodul für Ford Mondeo Bj.: 2000-2007

Ein Produkt von MDC

Sie haben ein Modul erworben, dass in den abgesicherten Lampenstromkreis eingesetzt wird, sowie einen Stromadapter zur Stromversorgung des TFL-Moduls.  
Sie brauchen keinerlei Kabel zu durchtrennen !



Lesen Sie die Anleitung vor der Montage vollständig durch !



### Anschluss:

Das Modul wird in den Fahrzeugseitigen Sicherungskasten eingesteckt und schaltet das Licht zuverlässig automatisch ein, nachdem die Lichtmaschine Strom erzeugt.

Nachdem der Motor abgeschaltet wird, wird das Licht ebenso zuverlässig wieder abgeschaltet. Zusätzlich ist eine cominghome Funktion integriert, die das Licht ca. 25 Sekunden nachleuchten lässt. Ebenso ist eine leavinghome / Auffindfunktion integriert, die die Scheinwerfer einschaltet, sofern das Fahrzeug mit der Fernbedienung geöffnet wurde.

Es werden 2-4 Sicherungen dem Sicherungskasten entnommen (je nach Modell) und in das Modul eingesetzt. Anschließend werden die beiden Sicherungsadapter in die Steckplätze der entnommenen Sicherungen eingesetzt. Die Stromkreise sind nach wie vor über die originalen Sicherungen abgesichert.

<u>Kabelfarbe</u>	<u>Funktion</u>
Rot	: Spannungsversorgung Dauerplus Klemme 30
Gelb	: Anschluss an die Leuchte
Blau	: Schalteingang 1 , leavinghome Funktion. Anschluss an eine Plusgesteuerte Leitung bei Betätigung der Fernbedienung z.B. Pluskabel einer Blinkleuchte oder an das Öffnungskabel der Türeriegelung.
Grün	: Schalteingang 2 ( schaltet aus )
Braun	: Kabel für den Masseanschluss ( Klemme 31 ) nur anschließen wenn Eine Lampenleistung von 100% gewünscht wird. <b>Bei Xenon muss diese Leitung ebenfalls angeschlossen werden. Dazu müssen Sie aber das Modul mit der Zusatzendstufe bestellen !!</b>

# Einbau & Bedienungsanleitung Tagfahrlichtmodul für Ford Mondeo Bj.: 2000-2007

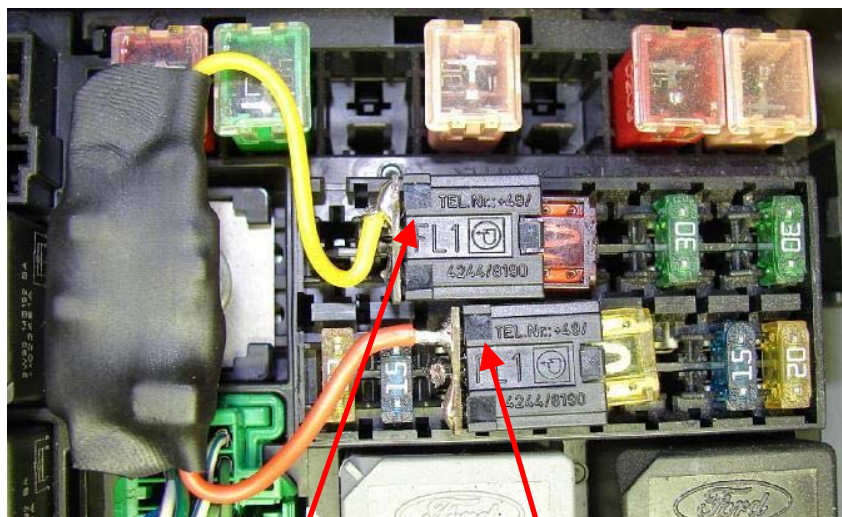
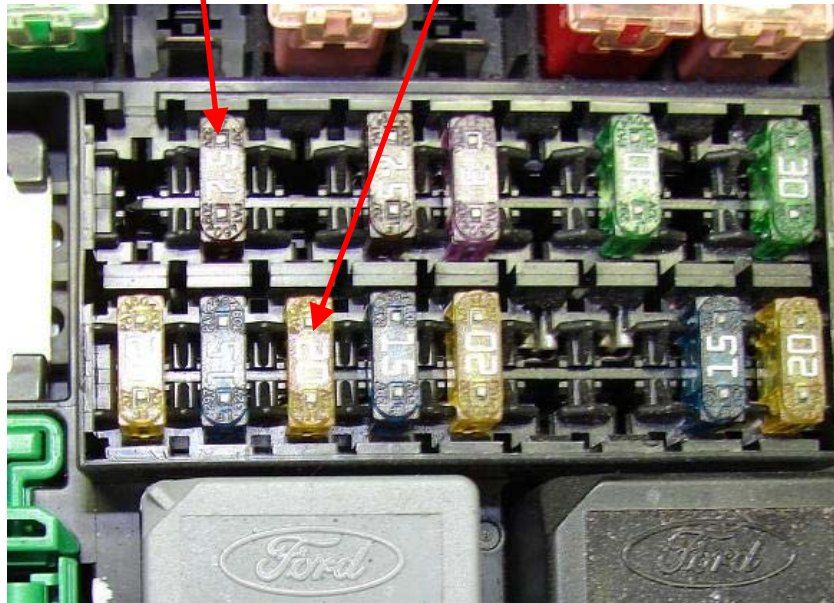
Ein Produkt von MDC

## Einbau für Tagfahrlicht über die Ablendscheinwerfer:

Das Tagfahrlichtmodul wird in den Motorraumsicherungskasten eingesteckt.

Ziehen Sie diese  
Sicherung 7,5A (10A)  
und setzen diese in den  
Sicherungsadapter mit  
dem gelben Kabel

Ziehen Sie diese  
Sicherung 20A und  
setzen diese in den  
Sicherungsadapter mit  
dem roten Kabel



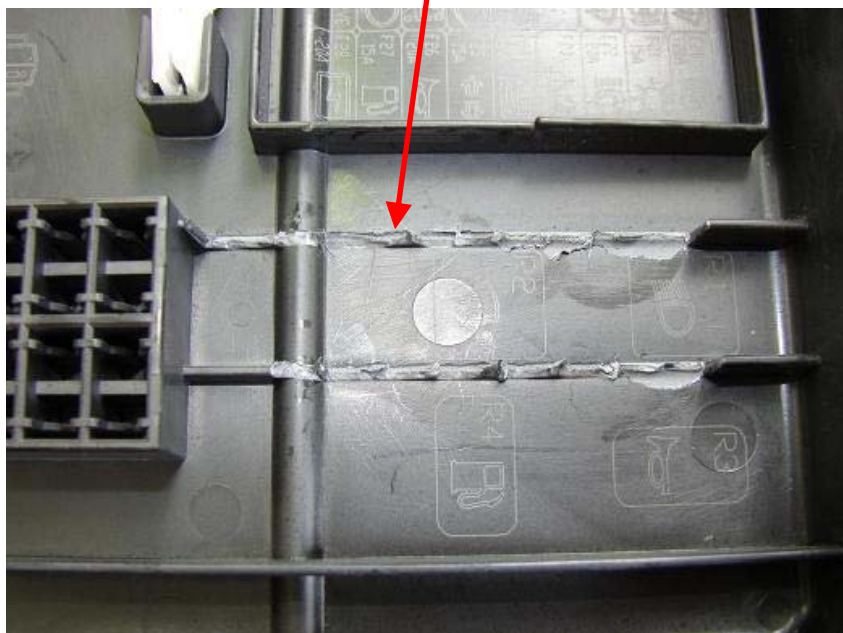
Setzen Sie den  
Sicherungsadapter mit  
dem gelben Kabel in  
den freigewordenen  
Sicherungsplatz 7,5A ,  
so dass die Sicherung  
wie im Bild nach **rechts**

Setzen Sie den  
Sicherungsadapter mit  
dem roten Kabel in den  
freigewordenen  
Sicherungsplatz 20A ,  
so dass die Sicherung  
wie im Bild nach **rechts** zeigt

# Einbau & Bedienungsanleitung Tagfahrlichtmodul für Ford Mondeo Bj.: 2000-2007

Ein Produkt von MDC

Diese beiden Stege mit  
einer Zange  
herausbrechen, da der  
Deckel sonst das Modul  
beschädigen kann !!



Deckel wieder einsetzen. Damit ist der Einbau schon beendet.



Nach dem Einstecken | Auslieferungszustand:



# Einbau & Bedienungsanleitung Tagfahrlichtmodul für Ford Mondeo Bj.: 2000-2007

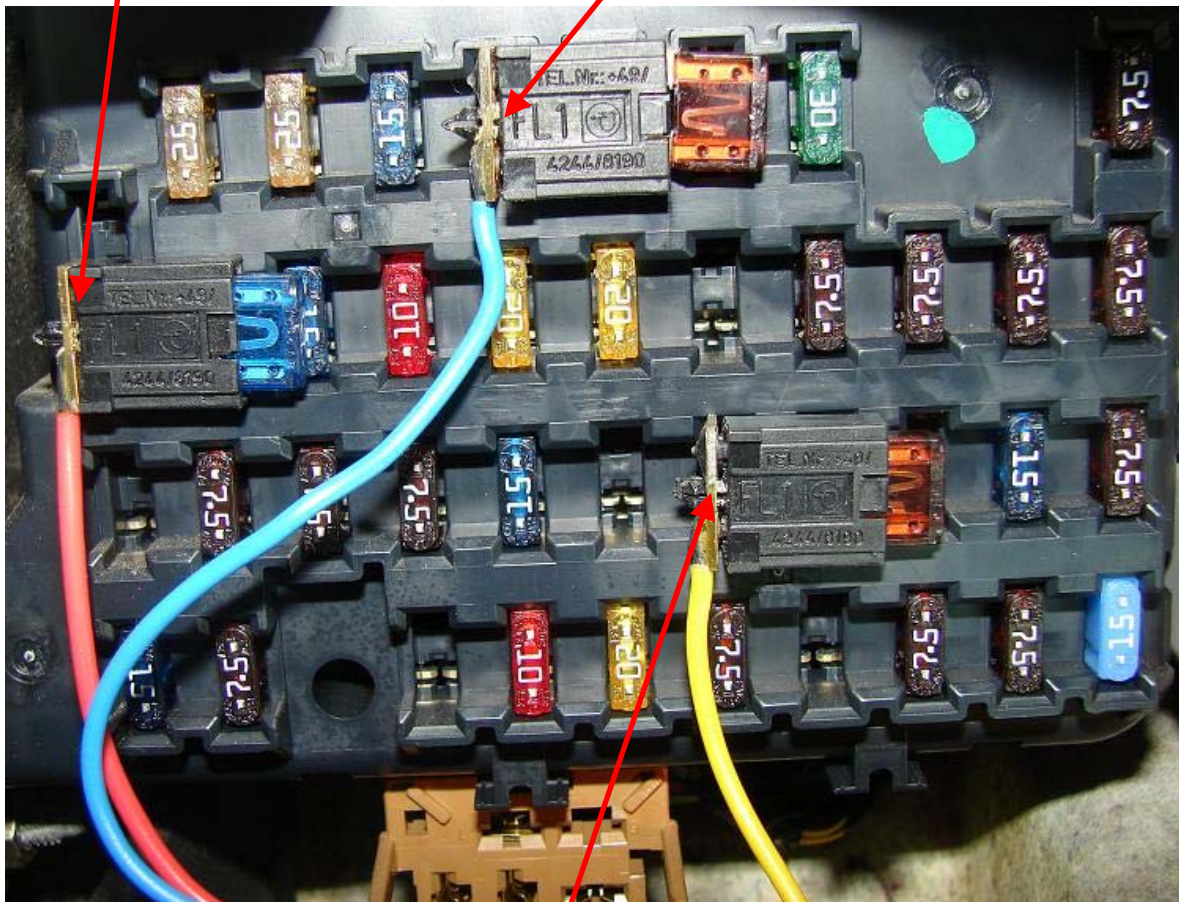
Ein Produkt von MDC

## Einbau als Tagfahrlicht über die Fernscheinwerfer:

Das Tagfahrlichtmodul wird in den Innenraumsicherungskasten eingesteckt.

Ziehen Sie die  
Sicherung Nr.: 68>15A  
und setzen diese in den  
Sicherungsadapter mit  
dem **roten** Kabel

Ziehen Sie die  
Sicherung Nr.: 63>7,5  
und setzen diese in den  
Sicherungsadapter mit  
dem **grünen** Kabel



Ziehen Sie die  
Sicherung Nr.: 85>7,5A  
und setzen diese in den  
Sicherungsadapter mit  
dem **gelben** Kabel



Dieses Modul ist bereits auf 25% Leuchtkraft eingestellt !  
Programmänderungen werden mit dem Fernlichtschalter/Lichthupe durchgeführt !!