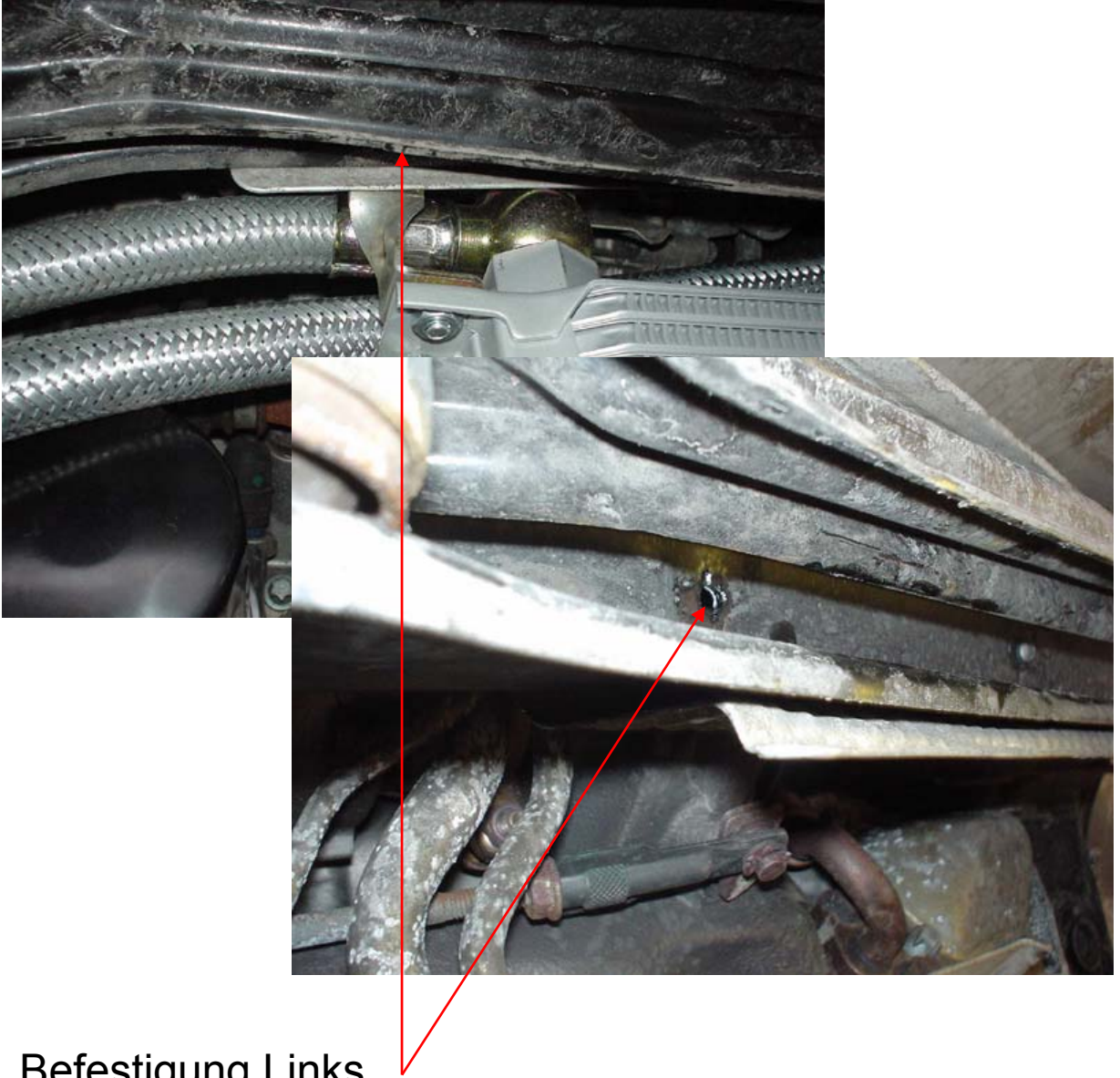


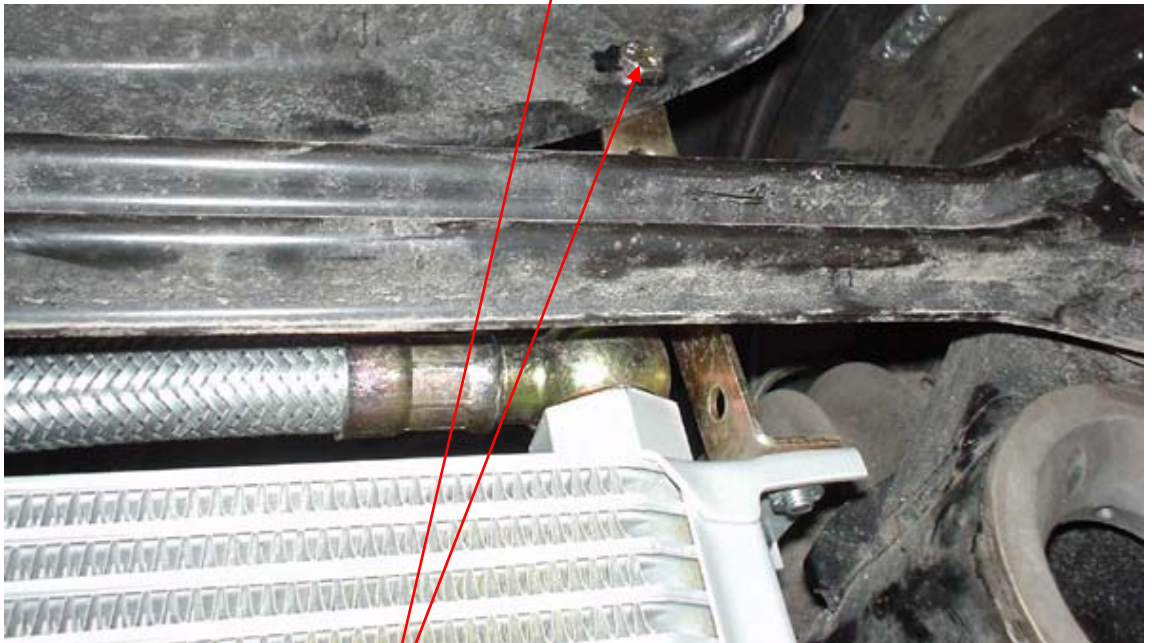
Ölkühlereinbau Smart



Befestigung Links.

Die Niete vom Hitzeschutzblech ausbohren und mit einen 6,2er Bohrer Aufbohren dann den Halter unter das Hitzeschutzblech Schieben und mit einer M 6 x 20 Schraube Befestigen.

Ölkühlereinbau Smart



Befestigung Rechts.

Hier mit einem 6,2er Bohrer Aufbohren dann die eine Schraube M 6 x 25 von vorne durchschieben hinten eine Mutter draufschauben und festziehen. Jetzt den Halter Rechts draufschieben und mit einer zweiten Mutter befestigen.

Ölkühlereinbau Smart



Dann erst die Zwei Schläuche am Ölkühler Befestigen den Längen rechts so.

Ölkühlereinbau Smart



Dann erst die Zwei Schläuche am Ölkühler Befestigen den kurzen links so.

Ölkühlereinbau Smart



Jetzt den Ölkühler mit 4 Schrauben M 6 x 16 und Selbstsichernden Muttern so an den Haltern befestigen.

Ölkühlerreinbau Smart



Nun den Ölfilteradapter auf die Grundplatte Schrauben und den Ölkühleranschluss mit der zweiten Schraube auf den Adapter Schrauben.

Ölkühlereinbau Smart

Jetzt die Schläuche zum Ölkühler Befestigen



Kurzer Schlauch

Langer Schlauch

Ölkühlereinbau Smart



Jetzt noch den Ölfilter drauf und die Schläuche leicht zusammenbinden.

